



socie e soci
di bancaetica
mantova



SI PUÒ FARE, LE HANNO FATTE

Comunità energetiche rinnovabili (CER) in territori lombardi

Le rivoluzioni dal basso ... non fanno rumore, ma...

- Il mondo si **cambia** non solo aspettando riforme dall'alto da parte delle istituzioni, ma anche e soprattutto **attraverso l'azione dal basso della cittadinanza attiva.**

(Grammenos Mastrojeni)

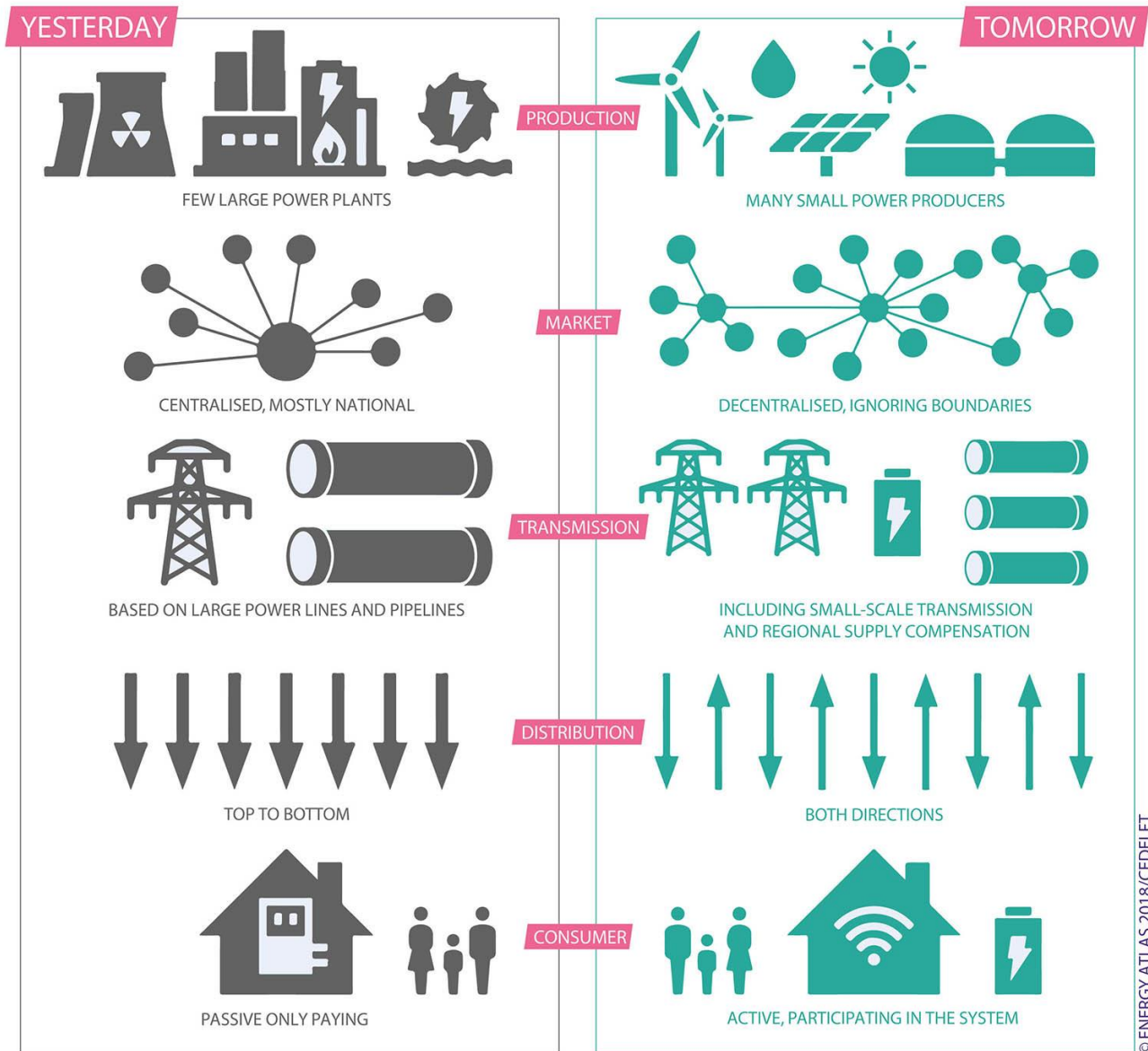
- Se guardiamo alle **rivoluzioni che hanno avuto successo**, l'iniziativa è sempre stata presa dai cittadini, dalle comunità.



Dal sito di Banca Etica:

Al di là dell'effetto immediato di **riduzione delle spese** per i consumi elettrici, le comunità energetiche rappresentano:

- un'efficace e importante esperienza di **transizione energetica** stimolata «dal basso»,
- costituiscono esempi di **democrazia partecipata** che stimolano un cambio di prospettiva, oltre l'ambito della propria utenza.



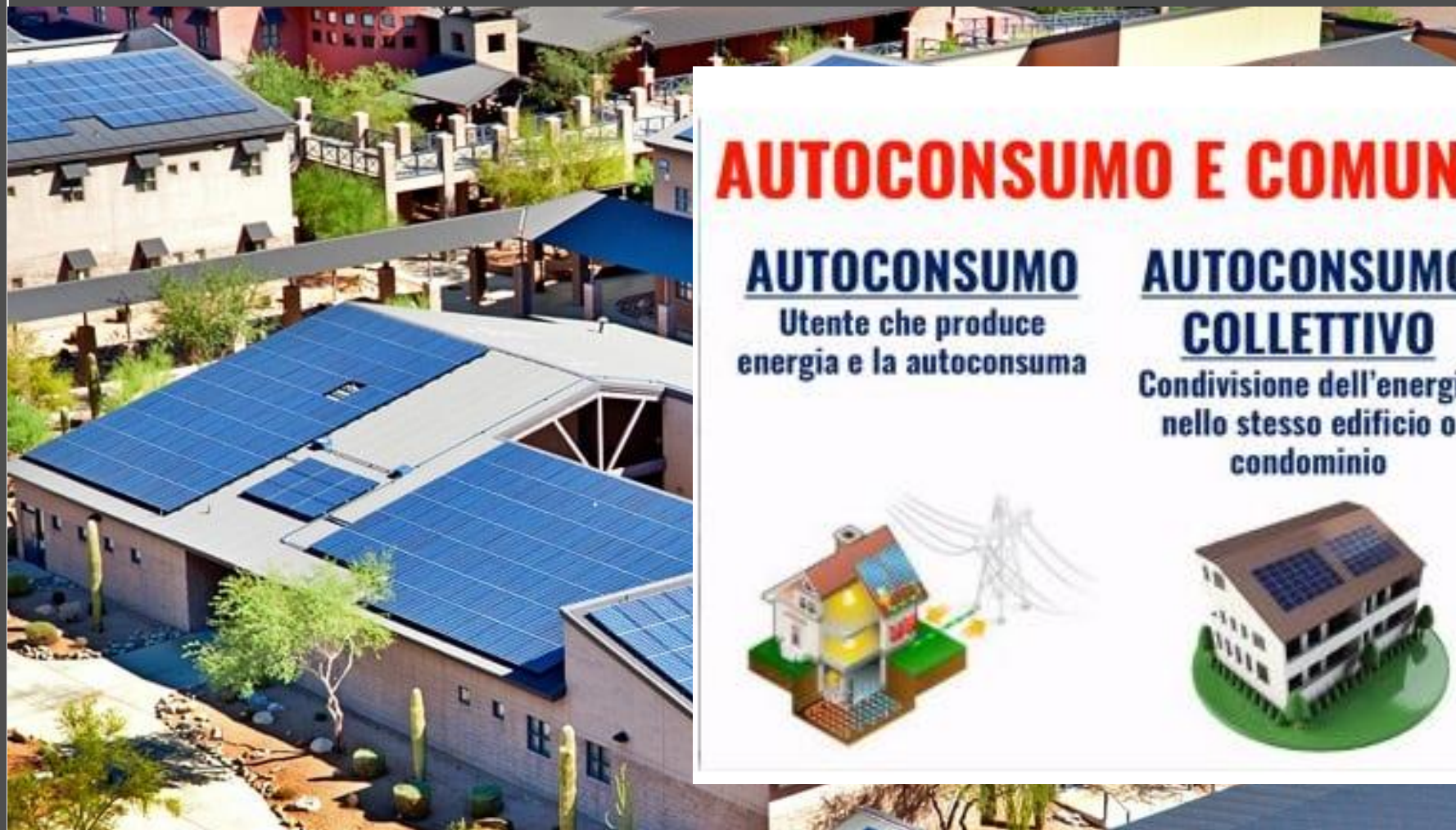
© ENERGY ATLAS 2018/CEDELFT

> Disinvestimento dalle fonti fossili



socie e soci
di bancaetica
mantova

Una prima distinzione .. per capire di cosa parliamo:



AUTOCONSUMO E COMUNITA'

AUTOCONSUMO

Utente che produce energia e la autoconsuma



AUTOCONSUMO

COLLETTIVO

Condivisione dell'energia nello stesso edificio o condominio



COMUNITA' ENERGETICA

Insieme di utenti che collaborano con l'obiettivo di produrre, consumare e gestire l'energia attraverso uno o più impianti



socie e soci
di bancaetica
mantova



Cos'è una CER (Comunità di Energia Rinnovabile)? Dal sito GSE>

<https://www.gse.it/servizi-per-te/autoconsumo/gruppi-di-autoconsumatori-e-comunita-di-energia-rinnovabile>

-
- I consumatori di energia elettrica, possono oggi **associarsi per produrre localmente, tramite fonti rinnovabili**, l'energia elettrica necessaria al proprio fabbisogno, "**condividendola**".



Cos'è una CER (Comunità di Energia Rinnovabile)?

<https://www.gse.it/servizi-per-te/autoconsumo/gruppi-di-autoconsumatori-e-comunita-di-energia-rinnovabile>

- L'energia elettrica "condivisa" (= *minimo orario tra l'energia elettrica immessa in rete dagli impianti di produzione e l'energia elettrica prelevata*) **beneficia di un contributo economico riconosciuto dal GSE – Gestore Servizi Energetici**
- *È bene chiarire che gli incentivi sono riconosciuti solo all'energia condivisa all'interno della CER*
- *Attualmente il beneficio è di circa 179 euro/MWh (110+9+60) = 17,9 centesimi per kWh*
- **i ricavi** derivanti dall'energia prodotta vengono ripartiti secondo le regole di **funzionamento della comunità energetica**



Cos'è una CER (Comunità di Energia Rinnovabile)?

La CER è un soggetto giuridico (associazione riconosciuta o non, soc. cooperativa, impresa sociale,...) che si basa sulla partecipazione aperta e volontaria ed è autonomo.

- *deve essere distinta dai partecipanti*
- *i membri possono recedere in ogni momento e scelgono o mantengono il proprio fornitore «convenzionale» di energia*



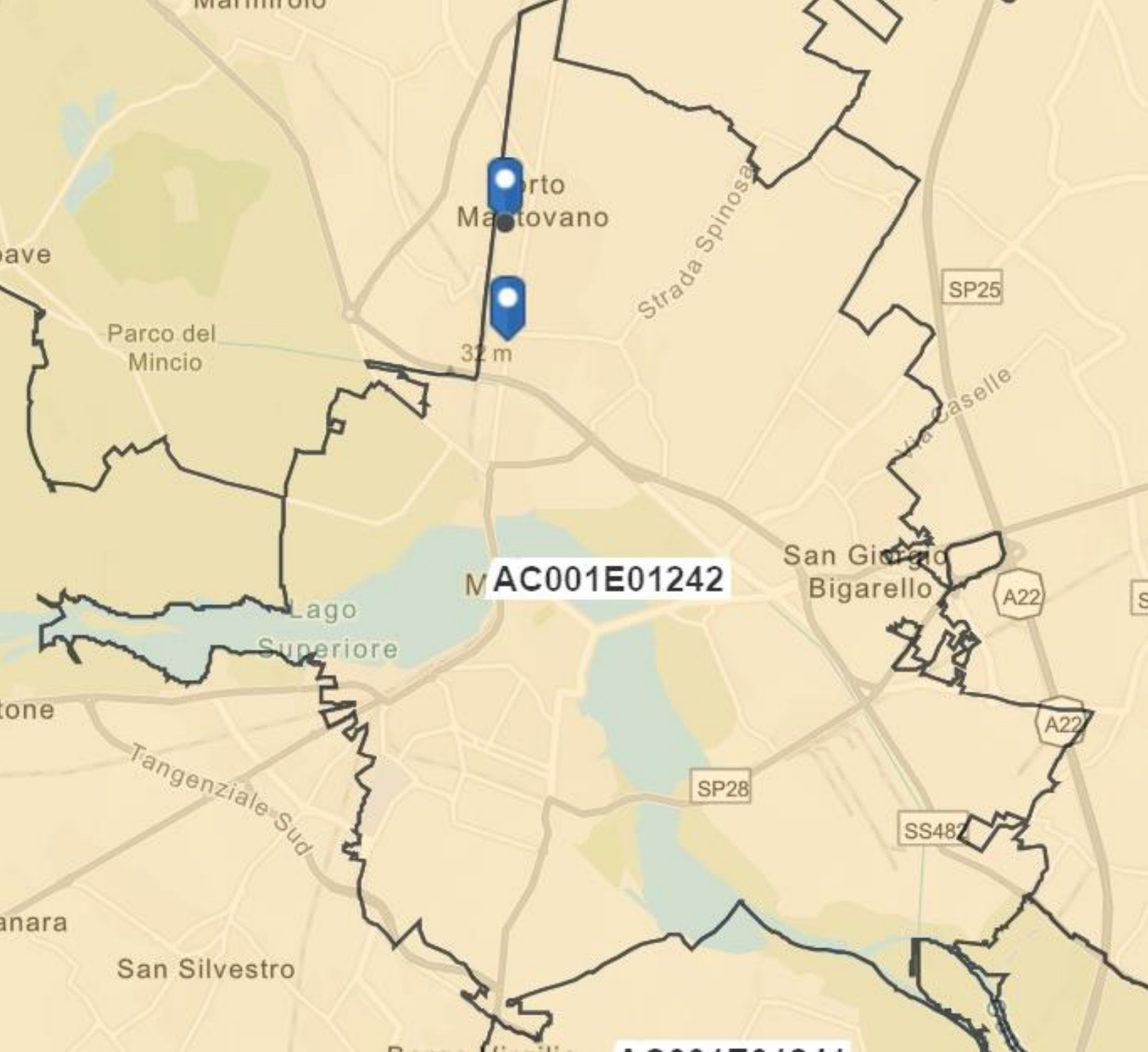
Cos'è una CER (Comunità di Energia Rinnovabile)?

I membri della CER [...] sono persone fisiche, piccole e medie imprese (PMI), enti territoriali o autorità locali (*incluse le amministrazioni comunali, gli enti di ricerca e formazione, gli enti religiosi, del terzo settore e di protezione ambientale*) [...], **situati nel territorio degli stessi Comuni in cui sono ubicati gli impianti di produzione della CER.**



Cos'è una CER (Comunità di Energia Rinnovabile)?

- una PMI oppure una Pubblica Amministrazione può installare un impianto fotovoltaico (*sul proprio stabilimento produttivo o scuola*), e **condividere l'energia prodotta e immessa in rete** con i cittadini della comunità.
- si possono costituire comunità di quartiere, comunità agricole, comunità di borgo e così via.



Nota tecnica :

la **Cabina Primaria** è un nodo del sistema che riceve elettricità ad Alta Tensione e la trasforma in Media Tensione per distribuirla a cittadini e imprese. In Italia ci sono circa 2500 cabine primarie (*per la mappa vedi sul sito GSE*)

Gli impianti delle CER potranno arrivare fino a 1 MW

Fino al 30% della potenza potrà essere generata da impianti pre-esistenti



Cos'è una CER (Comunità di Energia Rinnovabile)?

L'obiettivo principale di una CER è **fornire benefici ambientali, economici e sociali** a livello di comunità ai propri membri e alle aree locali in cui opera, piuttosto che profitti finanziari.

La CER deve perseguire uno scopo mutualistico in favore dei membri o uno scopo altruistico verso il territorio, non è a scopo di lucro.

In cosa si distingue una CER Solidale ?

- **Le Comunità energetiche e solidali (Cers)** forniscono un contributo concreto alla **riduzione della povertà energetica** (in Italia riguarda oltre 9,4 milioni, *dato Legambiente*)*.
- **I benefici** concessi dal GSE **vengono distribuiti alle famiglie disagiate**, per ridurre il peso della bolletta elettrica (richiesta ulteriori premialità).
- Oggi le Cers si sono costituite in una [rete nazionale](#), coordinata da Legambiente, costruendo un'**alleanza dal basso per la lotta alla povertà energetica**.
- **Operano in contesti con forti criticità**, sia ambientali che socioeconomiche, per costruire processi di partecipazione e innovazione sociale capaci di innescare un profondo cambiamento dei territori, **nell'ottica di una maggior giustizia ambientale e sociale**.

*le famiglie italiane in povertà energetica, che faticano ad acquistare un paniere minimo di beni e servizi energetici, sono aumentate nel 2021, raggiungendo la cifra di 2,2 milioni. (Fonte: Aggiornamenti Sociali – febb. 2023)

Diffusione in Europa (REC = Renewable Energy Community)

Negli anni '70 in Danimarca nascono le prime antesignane; sono cooperative di cittadini interessati alle energie rinnovabili (impinati eolici)

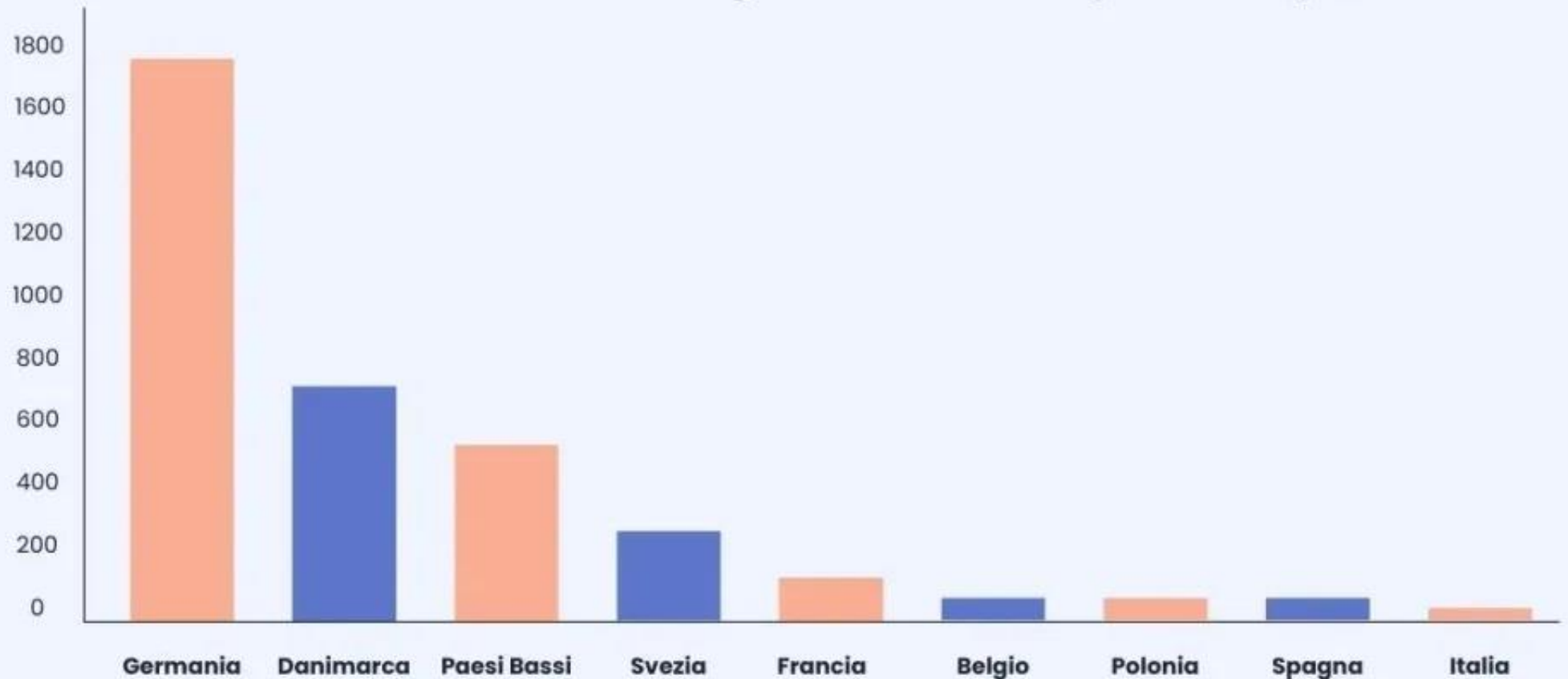
Negli anni '80 si diffondono anche in Germania e Belgio

In Germania sono oggi più di 1000

In UK e Scozia ci sono dal 2015

Sono presenti anche in Spagna (Barrio Solar a Saragozza), Grecia (Electra Energy) e Francia

Numero di comunità energetiche nei diversi paesi europei (2020)



OTOVO

Diffusione in Europa
(REC = Renewable
Energy Community)

Oggi nella Ue sono attive oltre 7.000 comunità energetiche rinnovabili che raggiungono 7 milioni di abitanti (*fonte Symbola*).

Prospettive in EU e in Italia ... in attesa dei decreti attuativi (?)

- Ci si attende per il 2025 una distribuzione dell'energia derivante dalle CER a oltre **264 milioni di cittadini «prosumer»** dell'Ue (*fonte Guida ENEA alle comunità energetiche*) arrivando a coprire il 45% della domanda totale di energia elettrica entro il 2050.
- Secondo lo studio «*The potential for energy citizens in the European Union*» dell'istituto di ricerca ambientale CE Delft, si potrebbe avere una produzione di energia *autonoma* di **611 TWh nel 2030** e di **oltre 1.550 TWh nel 2050** (nel 2022 in Italia la domanda totale di Energia Elettrica è stata 315 TWh).
- Uno studio del Politecnico di Milano (*Electricity Market Report*) prevede che in Italia entro il 2025, ci saranno circa **40mila nuove configurazioni di CER** e di Gruppi di autoconsumo collettivo (condomini), che coinvolgeranno circa **1,2 milioni di famiglie**, 200mila uffici e 10mila Pmi .

A livello internazionale sono emblematici due esempi:

1. **Grupo Creluz**, Rio Grande do Sul (Brasile): creato nel 1999, dotato di 6 impianti idroelettrici che distribuiscono energia a 20.000 soci residenti nella zona;
2. **The Brooklyn Microgrid (BMG)** è una Benefit Corp., fondata nel 2016. Si tratta di una rete energetica comunale in cui i cittadini di Brooklyn (NY) possono acquistare/vendere tramite App energia rinnovabile generata localmente dai/ai vicini.



Le origini delle comunità energetiche in Italia

I primi «prototipi» sono state cooperative sorte in località di montagna per garantirsi, attraverso la produzione locale (idroelettrica o a biomasse), il necessario approvvigionamento energetico:

1. **SEM - Società Elettrica in Morbegno (SO)** nel **1897**. Ancora oggi produce energia elettrica attraverso otto impianti idroelettrici della potenza installata di 11 MW e rifornisce 13.000 utenti.
2. **Cooperativa Elettrica Alto But**, costituita in Friuli nel **1911**,
3. **Società Elettrica Santa Maddalena**, sorta nel **1921**, in Val di Funes (BZ)
4. **Azienda Energetica Prato Società Cooperativa**, fondata nel **1926** in Val Venosta (BZ)
5. **CEG - Società Cooperativa Elettrica Gignod** di Saint-Christophe (AO), nel 1927.
6. **Società La Lucense a Grezzana** di Lugo (VR), nel **1923** oggi WeForGreen

Diffusione in Italia

- La rivoluzione energetica è partita nel quartiere di San Giovanni a Teduccio (NA), lì è stata avviata **la prima CER e solidale del nostro Paese** (un investimento di circa 100mila euro, finanziato da Fondazione con il Sud, promosso da **Legambiente** e dalla comunità locale).

Diffusione in Italia

- *Si è realizzato un impianto fotovoltaico di kW 53,00 realizzato sulla copertura della Fondazione Famiglia di Maria, in grado di produrre circa 65mila kWh/a di energia elettrica, in parte consumata dalla struttura stessa e in parte condivisa con le 40 famiglie coinvolte.*

Diffusione in Italia

- Oggi sono attive circa **38 comunità energetiche rinnovabili**, distribuite un po' su tutto il territorio nazionale, con impianti di produzione tra i 20 e i 60 kW (fonte Legambiente). Ottimo da consultare il link per localizzare le 33 CER + 5 CERS e i 17 GAC (Gruppi di Autoconsumo Collettivo):
<https://www.comunirinnovabili.it/mappa/>
- Alcune CER tra le più note: **Melpignano (LE) 2011 < 400mila euro di mutuo di B.E.**; Dobbiaco-S.Candido FTI (BZ) 1995; WeForGreen (LE e VR) 2011; Energia Positiva a Nichelino (TO) 2015 > **Socio di Banca Etica**; Ènostra (MI) 2014 > **collegata a B.E.**; Cons. Pinerolo Energia e ACEA 2020; Com. Energ. San Lazzaro di Savena (BO); En. Comm. di Biccari **con Ènostra** (FG) 2020; Area vasta (CN) 2020; GECO (BO) 2019; tante altre e naturalmente **Turano Lodigiano e Bertonico (LO)**

Dove sono le CER + S e i GAC



<https://www.comunirinnovabili.it/wp-content/uploads/2022/05/Mappa1.png>

Due iniziative da segnalare:

- nei comuni di Villanovaforru e Ussaramanna (Sardegna) sono state avviate con il supporto di **Patagonia** e il sostegno tecnico di **èNostra**, fanno parte del progetto internazionale "**WE the power**". Ottimo il video «WE the Power: the Future of Energy is Community-Owned»:

<https://energycommunityplatform.eu/resources/we-the-power-a-movie-about-the-citizen-led-community-energy-movement-in-europe/>

- **www.respira.coop, un punto di riferimento per favorire la nascita di Cer in forma cooperativa**, in grado di guidare cittadini e imprese per l'avvio di una Cer. L'iniziativa è stata lanciata dal fondo mutualistico Coopfond, Legacoop, **Banca Etica** ed Ecomill (piattaforma di crowdfunding per la transizione energetica).

MARCO BUSCA



SINERGIE

Costruire legami per generare futuro

Lettera pastorale alla città
e alla diocesi di Mantova

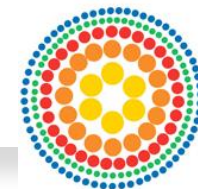
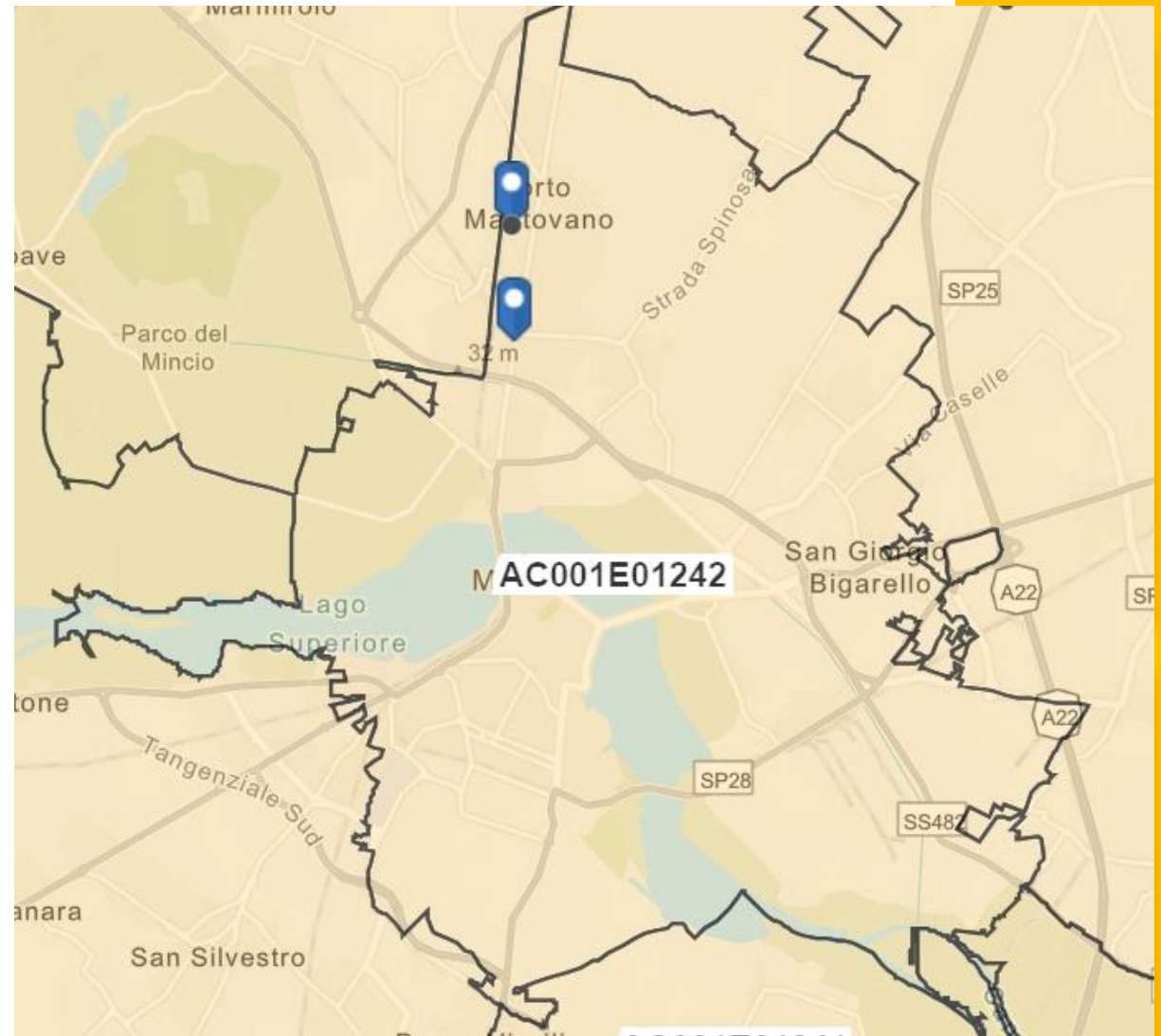
La
CITTADELLA

Una esperienza a Mantova

- Il progetto della Diocesi per sviluppare una CER nasce dopo l'esperienza della Settimana Sociale di Taranto (2021) come esperienza di ecologia integrale
- Viene «supportato» dal Vescovo Marco in più di un intervento ed in particolare con la **lettera pastorale alla città e alla diocesi di Mantova** (2023) alle pagg. 22-25. Citando la Laudato si' (n.219) si ricorda che: «non basta che ognuno sia migliore [...] ai problemi sociali si risponde con reti comunitarie». Più avanti (n.179) si precisa che: «in alcuni luoghi si stanno sviluppando cooperative per lo sfruttamento delle energie rinnovabili, che consentono l'autosufficienza locale [...], l'istanza locale può fare la differenza.»

Progetto CER Fratello Sole e Diocesi di Mantova

- È stato fatto uno studio preliminare per le parrocchie di Sant'Antonio-Bancole (da poco unite a Colle Aperto e Cittadella).
- Sono state mappate le superfici utili per installare gli impianti fotovoltaici
- Si è incontrata l'amministrazione comunale di Porto per valutare una collaborazione
- Al momento è in corso l'analisi e la valutazione del fabbisogno energetico reale da soddisfare con la CER
- Una prima riunione pubblica ha raccolto l'interesse di almeno 50 nuclei familiari



Fratello Sole
Energie Solidali

Fratello Sole Energie Solidali è un'impresa sociale, la prima Energy Service Company (E.S.Co.) del Terzo Settore italiano **non a scopo di lucro**.

La sua azione rende concrete le istanze dell'enciclica **Laudato Sì** e dell'ecologia integrale, facendo dialogare **ambiente, società, economia, cultura e bene comune**.

Tra gli scopi di Fratello Sole vi è lo **sviluppo delle comunità energetiche** aventi un carattere **solidale e fraterno**



Fratello Sole
Energie Solidali

Il futuro dell'energia passa per le Comunità Energetiche

Legambiente Onlus

Link

<https://storymaps.arcgis.com/stories/e0a867b5859945728cb654dc48425ab3>

«Nessuna carovana ha mai raggiunto il suo miraggio, ma solo i miraggi hanno messo in moto le carovane». **(motto della MAG)**



Grazie !