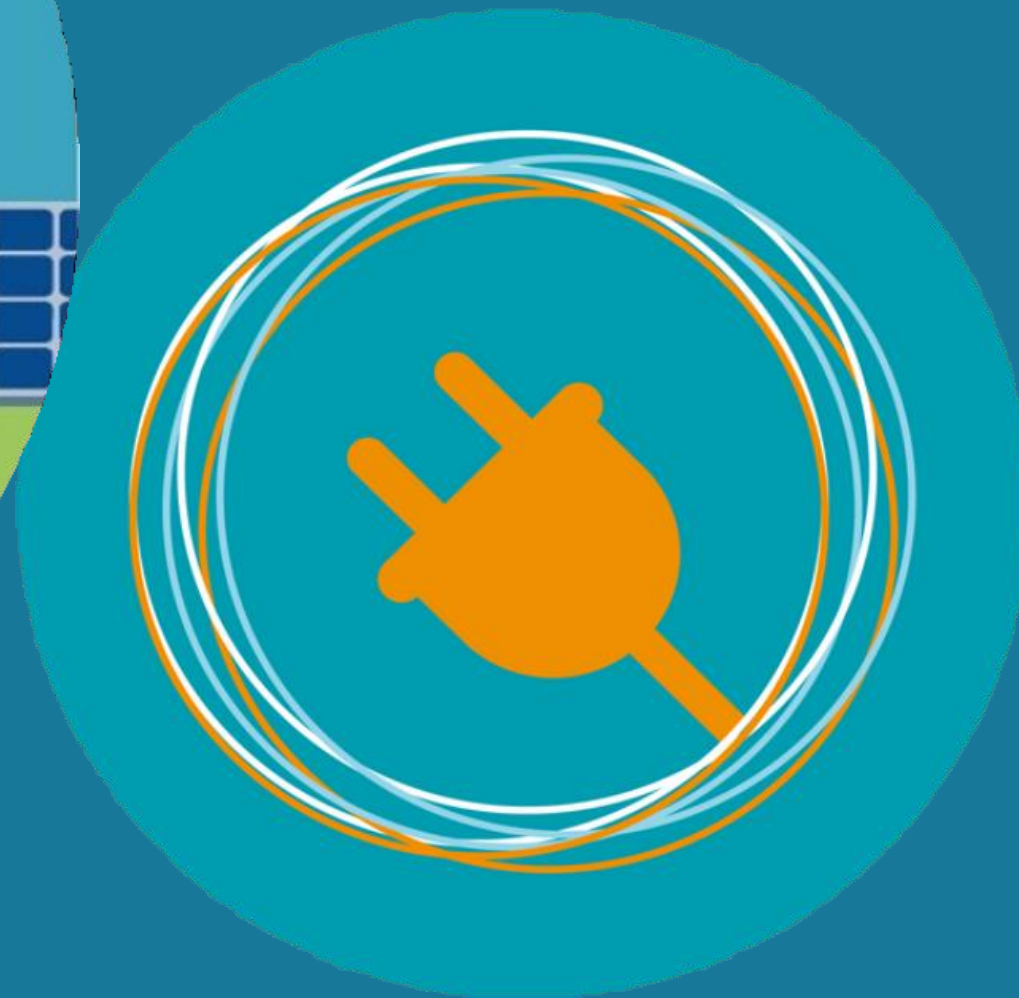


è nostra
L'ENERGIA BUONA



**Comunità energetiche rinnovabili:
i cittadini energetici e la transizione giusta**

è


La cooperativa è nostra

Produce e fornisce
energia **100% rinnovabile,
etica e sostenibile**



Realizza nuovi **impianti
rinnovabili collettivi** grazie
ai soci sovventori




promotore e garante
di un **nuovo modello di
relazione tra i protagonisti
della transizione energetica**

Fornisce **servizi** e
soluzioni per il risparmio
energetico



Formazione **e informazione**
per mitigare la povertà
energetica migliorare la
consapevolezza



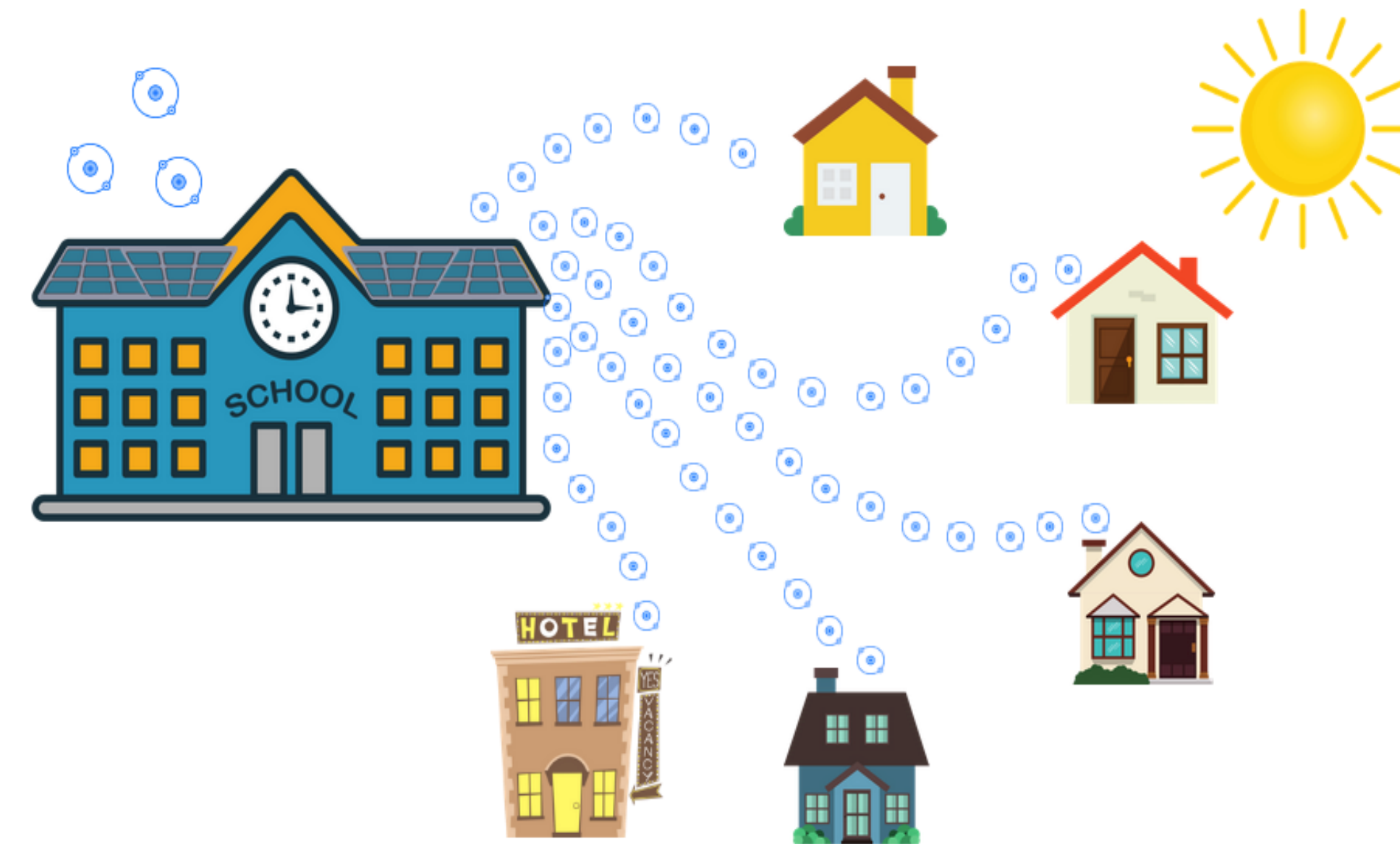
Attiva **comunità
energetiche rinnovabili** e
configurazioni di
autoconsumo collettivo



è

Cos'è una Comunità Energetica Rinnovabile (CER)?

- Nuovo modello di produzione distribuita introdotto da Direttiva REDII
- Soggetto giuridico abilitato a **produrre, consumare, accumulare e vendere energia rinnovabile**, nonché a **scambiarla tra i membri della CER**
- Aggregazione di **persone fisiche, PMI**, enti o **autorità locali** (inclusi Comuni) in qualsiasi forma purché **non animate dal profitto** come prima finalità
- Soggetto basato su **partecipazione aperta e volontaria, controllato da azionisti o membri** situati nelle vicinanze degli impianti, detenuti dalla comunità;
- Per le imprese private, la partecipazione alla CER non deve costituire l'attività commerciale e industriale principale;
- l'obiettivo principale delle CER è fornire **benefici ambientali, economici o sociali** a livello di comunità ai suoi azionisti o membri o alle aree locali in cui opera, piuttosto che profitti finanziari.





Obiettivi sociali e ambientali delle CER

- Rendere famiglie, imprese, EELL e territori protagonisti di una transizione energetica accessibile, equa, in grado di rispondere alle esigenze e alle opportunità a livello locale
- Ridurre la spesa energetica di imprese e famiglie (con particolare attenzione ai consumatori vulnerabili, in un'ottica di mitigazione della povertà energetica)
- Promuovere l'uso razionale dell'energia da parte della comunità ai fini di massimizzare il risparmio energetico
- Costruire relazioni reciprocamente vantaggiose tra gli stakeholder (Comune, imprese, famiglie, comunità, soggetti della filiera coinvolti, ecc.)
- Favorire l'economia locale e formare risorse locali in tema di gestione energetica allo scopo di creare opportunità di lavoro
- Innescare azioni collettive a partire da temi quali sostenibilità e beni comuni per rivitalizzare comunità locale, mitigare spopolamento, favorire inclusione, ecc.

è Evoluzione normativa: dall'UE all'Italia



è

Art. 42 bis Milleproroghe VS DLgs 199/2021

Art. 42-bis Milleproroghe

DLgs 199/2021

Perimetro CER

Cabina secondaria MT/BT

Cabina primaria AT/MT

Potenza impianto

200 kWp

1000 kWp

Impianti eligibili

FER allacciati dopo 1/3/2020

FER allacciati dopo 15/12/2021;
esistenti fino 30% della potenza

Soggetti ammessi

Famiglie, PMI, EELL

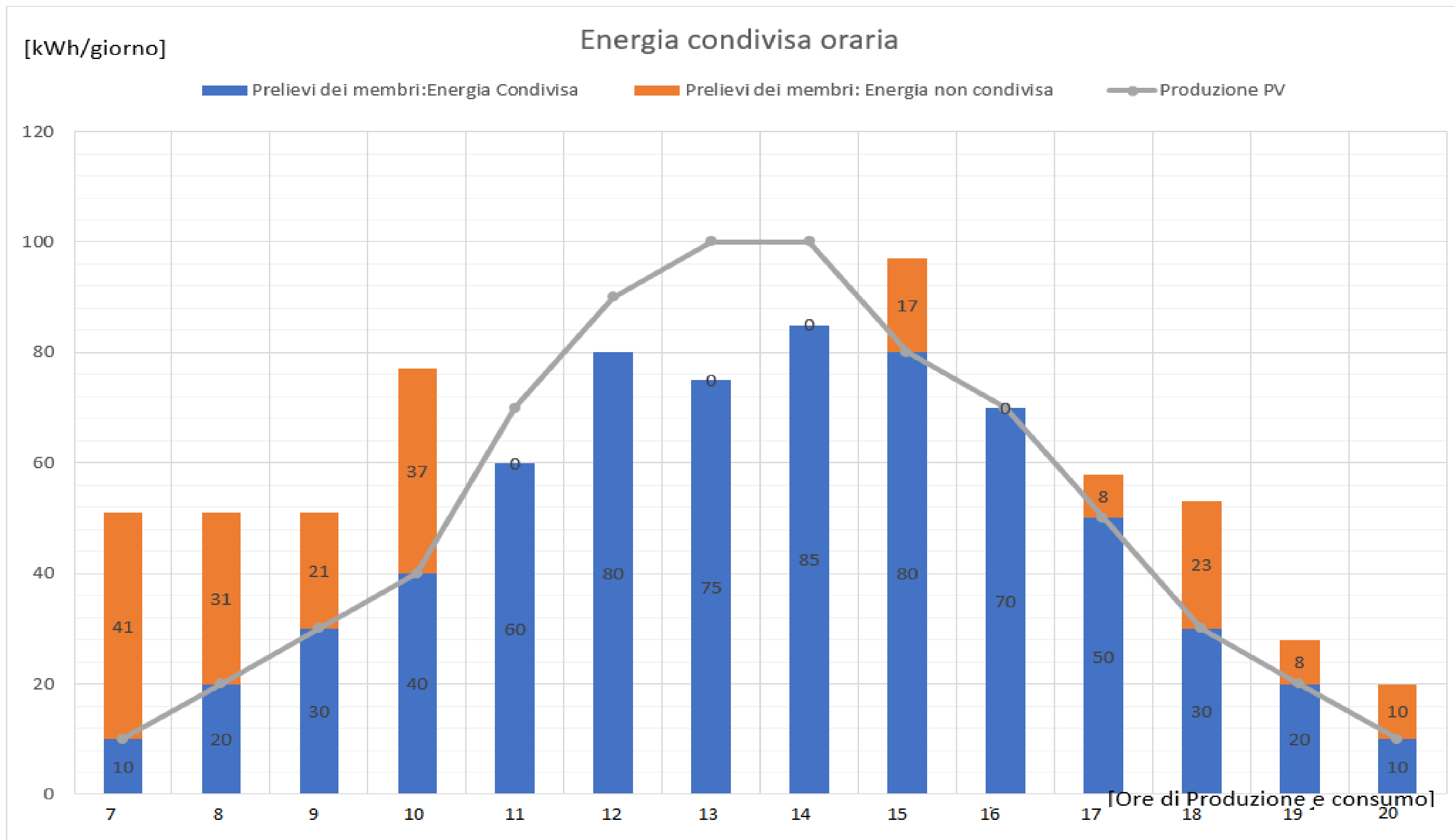
Famiglie, PMI, EELL, ETS, enti
religiosi, di ricerca

Servizi erogabili

Produzione, consumo, stoccaggio,
condivisione, vendita energia

In aggiunta: domotica, efficienza
energetica, ricarica EV, flessibilità

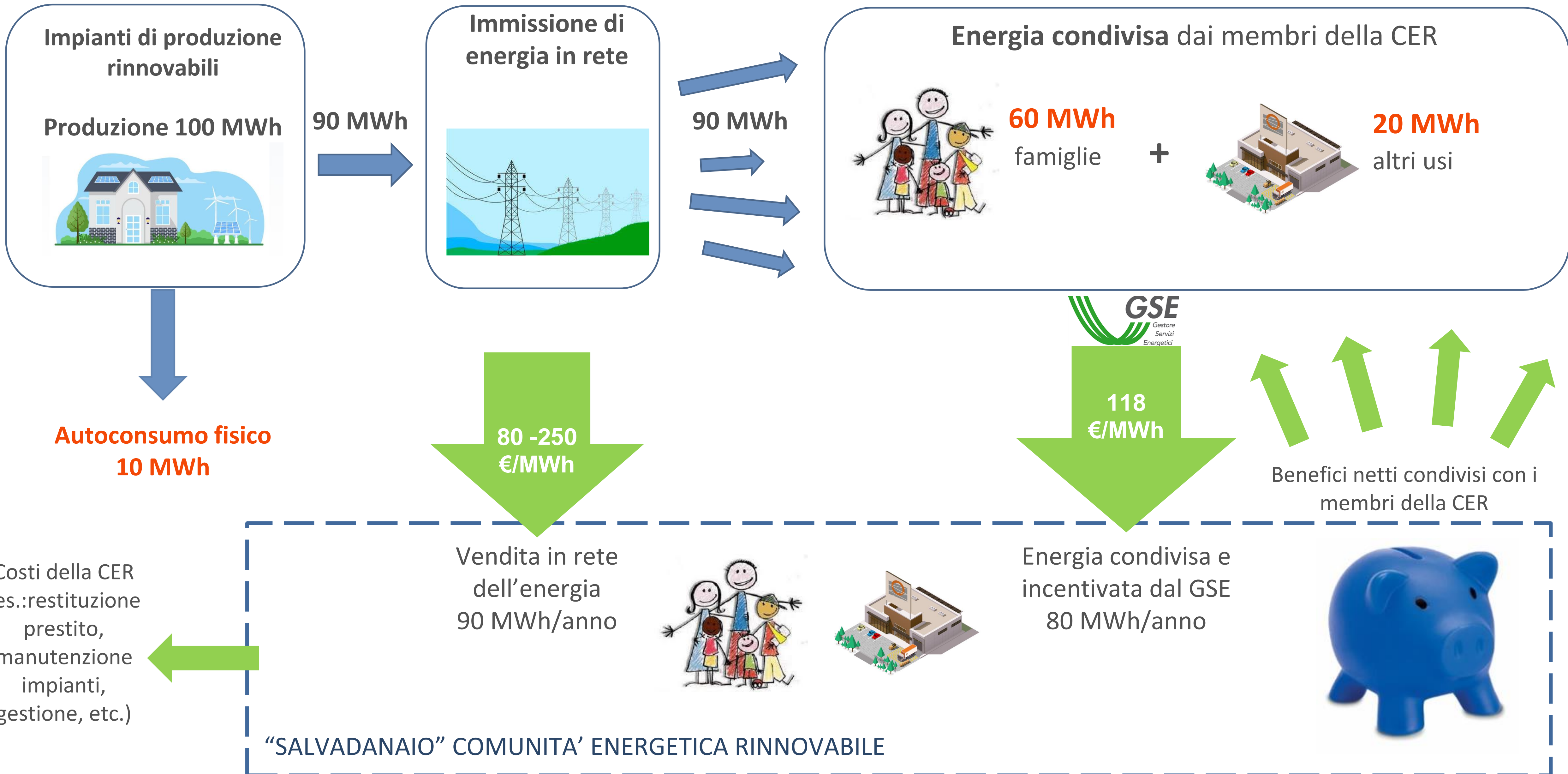
è Il concetto di «energia condivisa»



Essenzialmente i benefici di una CER dipendono dalla:

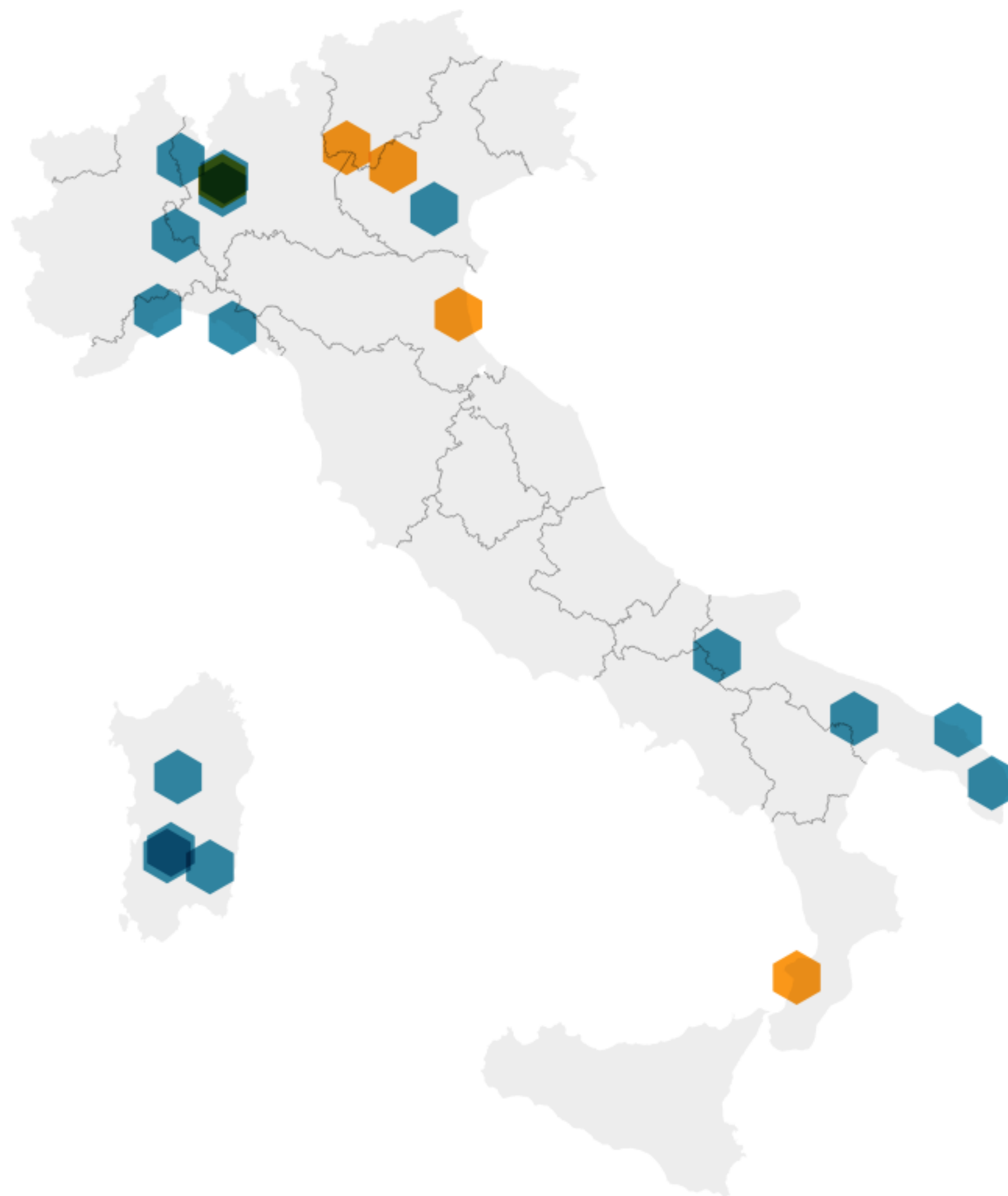
- produzione dell'impianto fotovoltaico;
- capacità dei membri di autoconsumare ora per ora l'energia prodotta

è Schema di CER: flussi energetici ed economici





Progetti di comunità energetiche in corso supportati da ènostra

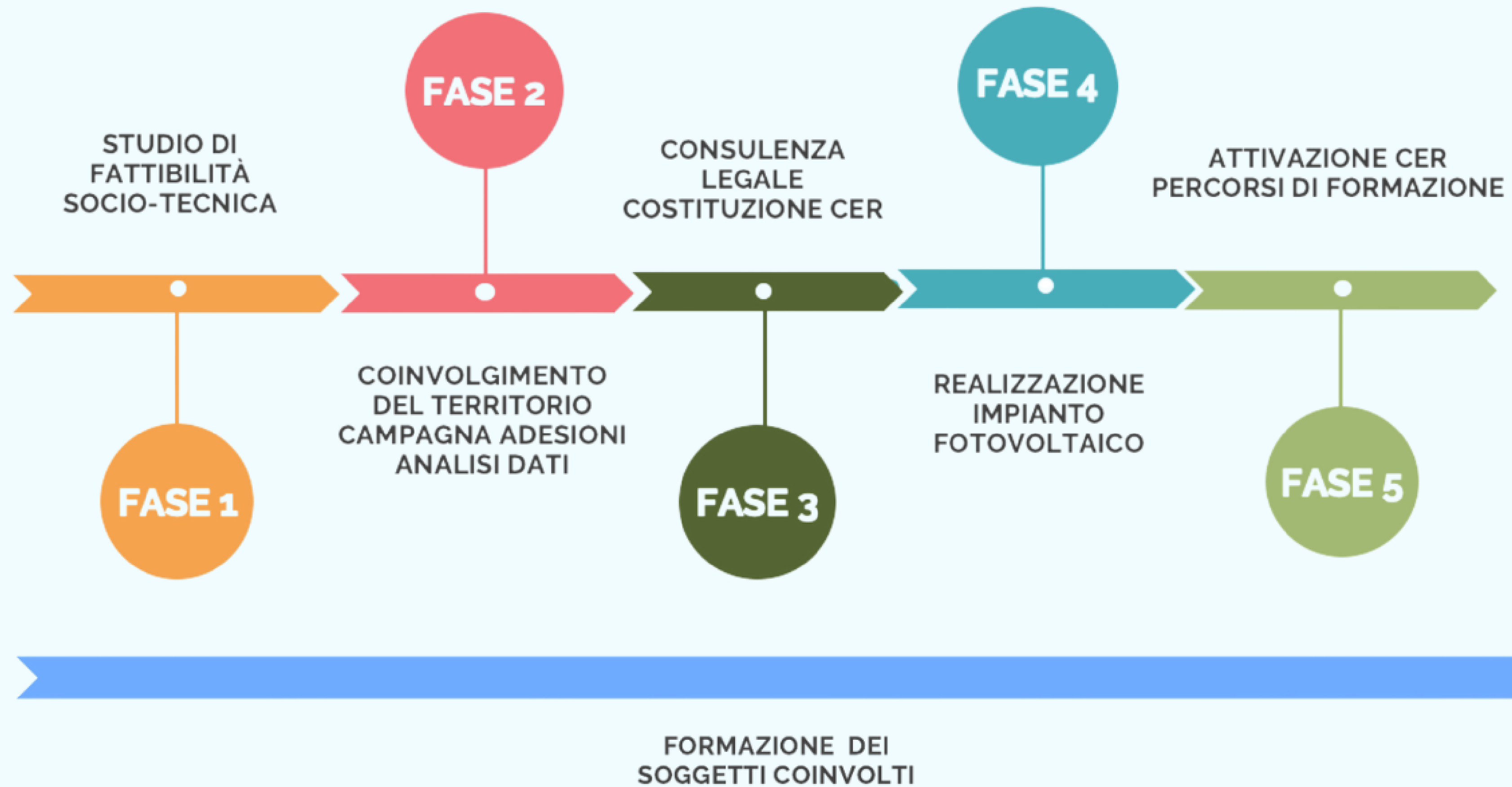


Soggetti proponenti

- Agenda 21 Laghi (VA)
- Comune di Albignasego (PD)
- Comune di Ballao (SU)
- Comune di Biccari (FG)
- Comune di Bolotana (NU)
- Comune di Brindisi (BR)
- Comune di Melpignano (LE)
- Provincia Monza Brianza (MB)
- Comune di Santeramo in Colle (BA)
- Comune di Sestri Levante (GE)
- Comune di Stella (SV)
- Comune di Torreberetti e Castellaro (PV)
- Comune di Ussaramanna (SU)
- Comune di Villanovaforru (SU)
- Politecnico di Milano (MI)
- Powersafe srl (RC)
- Cooperativa So.L.E. (TN)
- Uniabita Soc. Coop. (MI)
- Ecovillaggio Corte del Vento (VI)
- Legacoop Romagna (RA)

è

Fasi realizzative di una CER



è

La Comunità energetica di Ussaramanna (SU)



- Obiettivo: ridurre spesa energetica di famiglie e PMI
- Luglio 2021: Assemblea costitutiva CER in forma di ETS
- 62 soci fondatori (famiglie e imprese)
- Impianto su tetto Centro Accoglienza Straordinaria (60 kWp)
- CER divenuto soggetto da consultare in tema di politiche energetiche territoriali
- Prossimo step: progetto Life; stimolare investimenti privati; promuovere cooperativa di comunità; attivazione di ulteriori servizi.

è

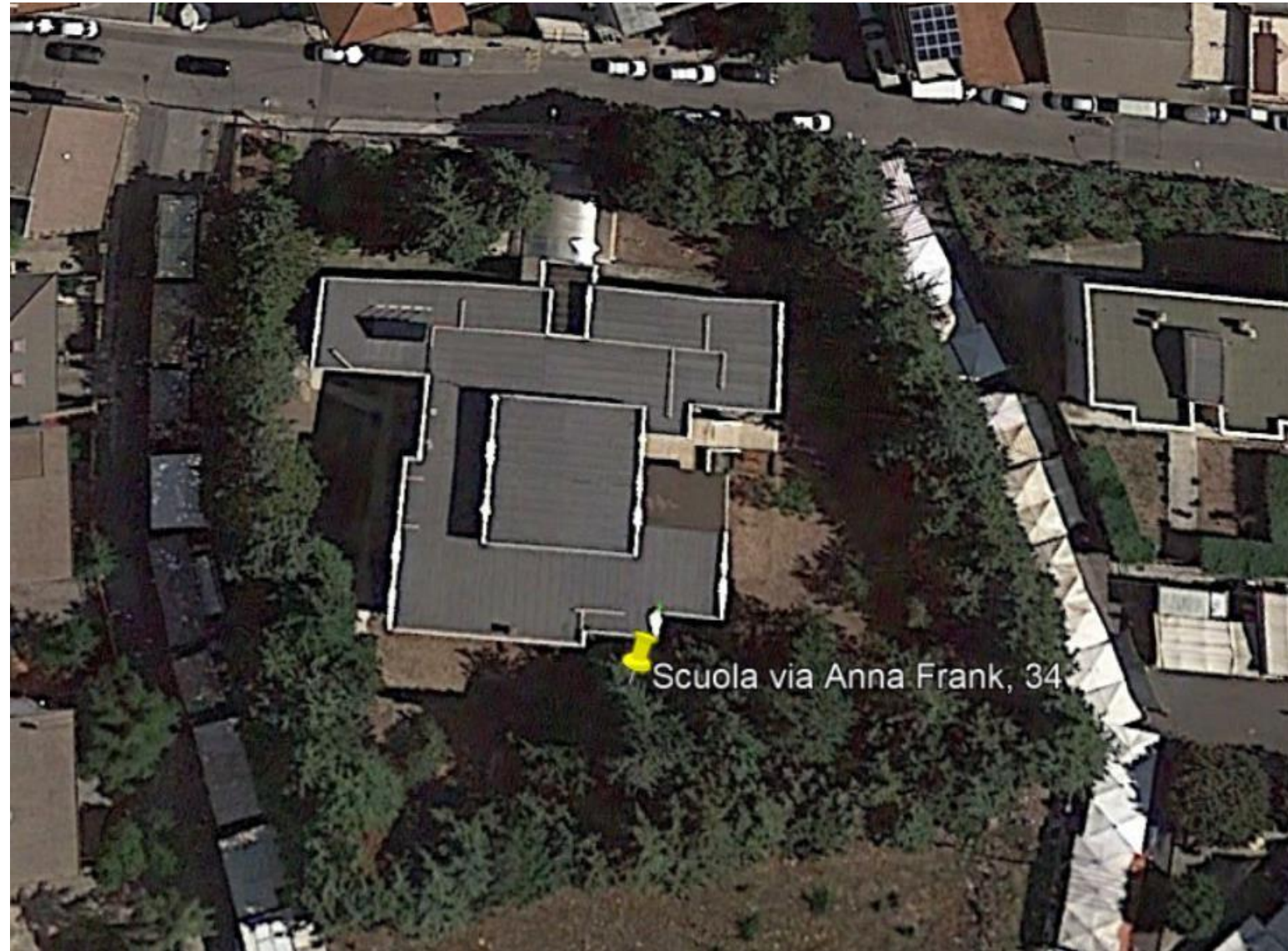
La comunità energetica di Biccari (FG)



- Borgo di 2.700 abitanti (6 cabine secondarie) in provincia di Foggia
- Protagonisti: Comune, famiglie, imprese, Agenzia per la casa (ARCA), cooperativa di comunità.
- Obiettivo: combattere la povertà energetica
- Potenza: 51 kWp (capex ca 108 k€)
- Membri 60 famiglie (di cui 18 del quartiere popolare) + 5 Altri usi
- Con il caro energia è previsto un beneficio superiore a 200 €/MWh
- Cambiando il comportamento (consumando quando l'impianto produce)

è

La comunità energetica di Santeramo in Colle (BA)



- Comune di 25.688 abitanti in provincia di Bari
- Protagonisti: Comune, famiglie, imprese, case popolari
- Obiettivo: ridurre la bolletta energetica dei cittadini e delle imprese che partecipano alla CER e contrastare la povertà energetica
- Impianto fotovoltaico di 42 kWp già realizzato a copertura della scuola di Via Anna Frank (in attesa di allaccio)
- Realizzato ciclo di sportelli settimanali con gazebo nel quartiere interessato per informare cittadini e raccogliere preadesioni
- Preadesioni: 25 utenze (tra cui un panificio e un hotel)
- 6 giugno 2022: assemblea costitutiva CER (22 soci fondatori)

è Impianto della Comunità energetica di Torre Beretti e Castellaro

- Comune di 510 abitanti in provincia di Pavia
- Protagonisti: Comune e famiglie
- Obiettivo: ridurre la bolletta energetica delle famiglie cittadine che partecipano alla CER
- Impianto fotovoltaico di 19,36 kWp già realizzato e allacciato sulla pensilina presso di Centro Sportivo Vittorino Filippini
- Attualmente è in fase di registrazione anche un pacco batterie da 36 kWh
- Utenze potenzialmente da coinvolgere nella CER: 10-16 residenziali e 2 altri usi; in alternativa 25 residenziali
- Preadesioni: 32 utenze



è Ipotesi configurazione CER Torre Beretti e Castellaro

DATI DI RIEPILOGO DELLA CER



- Condivisione Energia 82%;
- Benefici utenze residenziali 1° anno: fino a ca 339 €/MWh (PUN medio 220 €/MWh);
- Possibilità di un ristoro delle bollette delle famiglie di circa 25% nel corso dei 20 anni di incentivazione della CER;
- Possibilità di accantonamento somme da destinare a servizi in favore dei membri della CER o altro;
- Costi di manutenzione impianto a carico del Comune;
- Costi di gestione CER a carico dei membri.



è

«Cooperative in transizione» con il sostegno di Legacoop Romagna

QUAL*E***ENERGIA.it**

QE.it HOME PAGE • SUPERBONUS • COMUNITÀ ENERGETICHE • FOTOVOLTAICO • EOLICO • CASA SENZA GAS •

Comunità energetiche, un progetto di Legacoop Romagna ed è nostra

Redazione QualEnergia.it

Per le cooperative aderenti verrà prodotta un'analisi di fattibilità di comunità energetica o di altro modello per la produzione e l'autoconsumo.

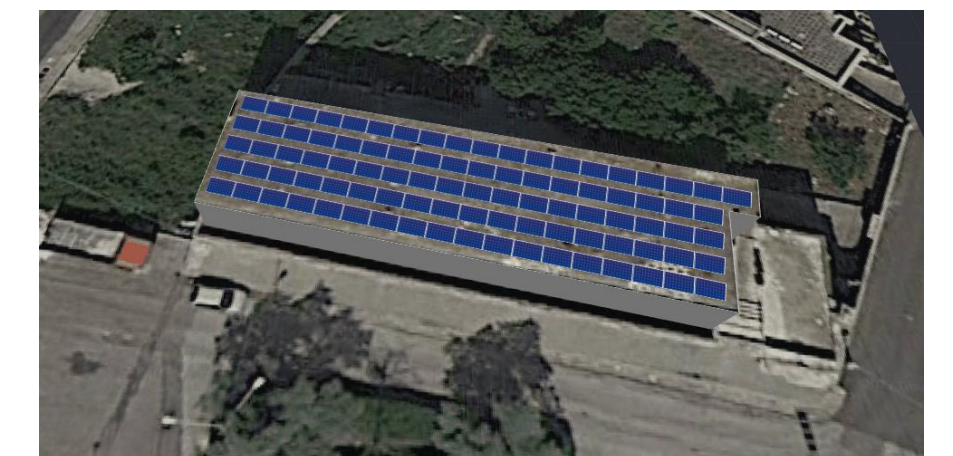
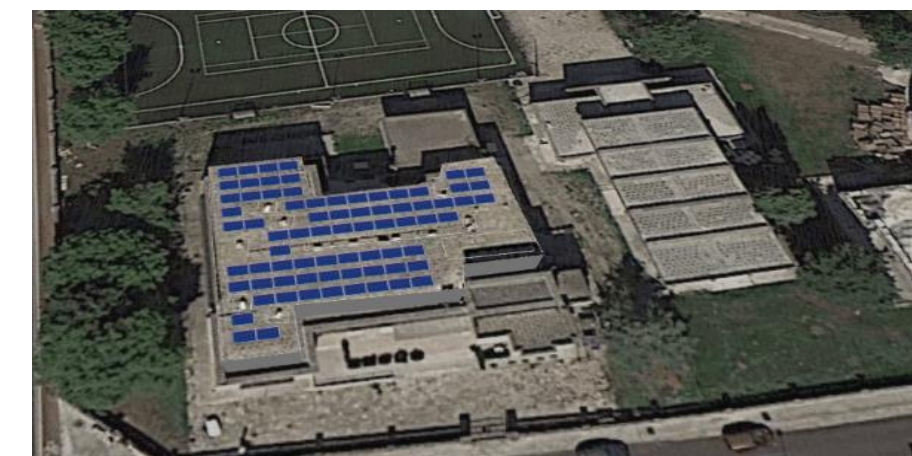




PROGETTO CER MULTISITO MELPIGNANO 1/4

Dati di partenza:

1. Soggetto investitore: PA
2. Potenza PV 361 kWp, impianti con buona produzione;
3. Coinvolti circa 500 Membri, principalmente residenziali, pochi altri usi;
4. Mutuo a 20 anni, 3,5% interesse;
5. Ipotesi cofinanziamento 50%.





Considerazioni conclusive generali

- Le **comunità energetiche** rappresentano un strumento con notevole potenziale in termini di:
- **mitigazione delle emissioni climalteranti;**
- **riduzione della spesa energetica di famiglie e imprese;**
- **azione di coesione, inclusione e lotta alla povertà energetica;**
- **stimolo all'economia locale e rigenerazione dei territori;**
- **contrasto allo spopolamento delle aree interne.**
- Il ruolo degli **EEL**, dei **portatori di interesse locali** e dei **territori** è centrale per il successo delle iniziative (fondamentale coinvolgere organizzazioni locali in fase di attivazione, risolvere le criticità, affiancare e formare funzionari pubblici, integrare PAESC)

9th of October 2021

Big party with 150 members

«Autoproduction is freedom»

Gubbio, Umbria

«Il Cerrone»



è

La tariffa prosumer

Lanciata nel 2021

Riservata ai soci sovventori che investono nel fondo produzione per finanziare gli impianti collettivi

Investimento correlato al fabbisogno annuale

Tariffa a prezzo fisso che rispecchia il costo di produzione



ènostra
Emanuela e Fabio
soci di ènostra

Investi nel futuro, consuma meno e produci la tua energia. Fai come noi.

Libertà e autoproduzione - Campagna finanziamento impianti collettivi 2021



ènostra
Claudio
socio di ènostra

ènostra profuma di futuro! Scoprilo anche tu.

Libertà e autoproduzione - Campagna finanziamento impianti collettivi 2021



ènostra
Alessandro
socio di ènostra

Se non ora, quando? Scegli anche tu le rinnovabili! Come me.

Libertà e autoproduzione - Campagna finanziamento impianti collettivi 2021



ènostra
Stefano
socio di ènostra

Produci l'energia che consumi! Come me.

Libertà e autoproduzione - Campagna finanziamento impianti collettivi 2021



ènostra
Letizia
socia di ènostra

Produci l'energia che consumi! Come me.

Libertà e autoproduzione - Campagna finanziamento impianti collettivi 2021



ènostra
Gianna, Stefano e Alessandro
soci di ènostra

Noi abbiamo deciso di investire su un mondo più pulito, fallo anche tu, scegli le rinnovabili!

Libertà e autoproduzione - Campagna finanziamento impianti collettivi 2021

GRAZIE!
Sara Capuzzo
Presidente ènostra

info@enostra.it
www.enostra.it
800 593266



ènostra
L'ENERGIA BUONA